



# HERINRICHTING ZEEASTERWEG

WELKOM!

Bijeenkomst herinrichtingsgroep | 30 september 2024

# AFVALZORG

## PROGRAMMA

19.00 uur	Welkom en inleiding   Hil Kuijpers
19.05 uur	Korte voorstelronde: uw verwachtingen?
19.10 uur	Terugblik participatieproces
19.15 uur	Toelichting Masterplan   Rob Aben
19.30 uur	Aan tafel   verkenning nieuwe ideeën, inzichten en functies landschap
20.15 uur	Plenaire terugkoppeling
20.30 uur	Planning vervolgstappen en bijeenkomsten
20.45 uur	Informeel napraten
21.00 uur	Afronding



# AFVALZORG

## Terugblik participatieproces:

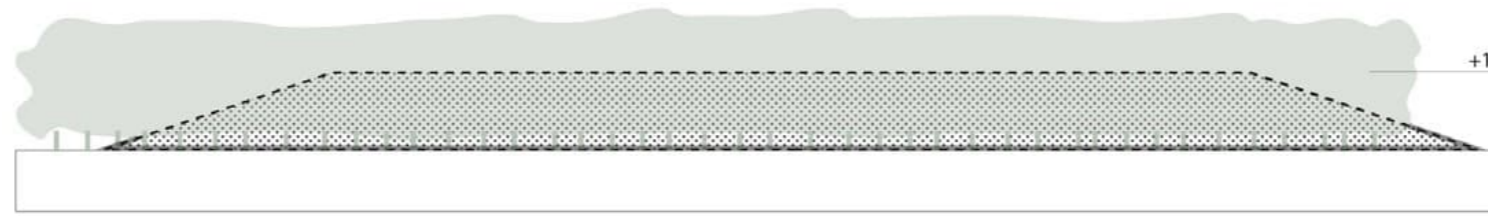
### 1. DE VORM VAN DE STORTHEUVEL

- Bestaande situatie en randvoorwaarden bij extra ophoging
- Mogelijke grondvormen als voorzet

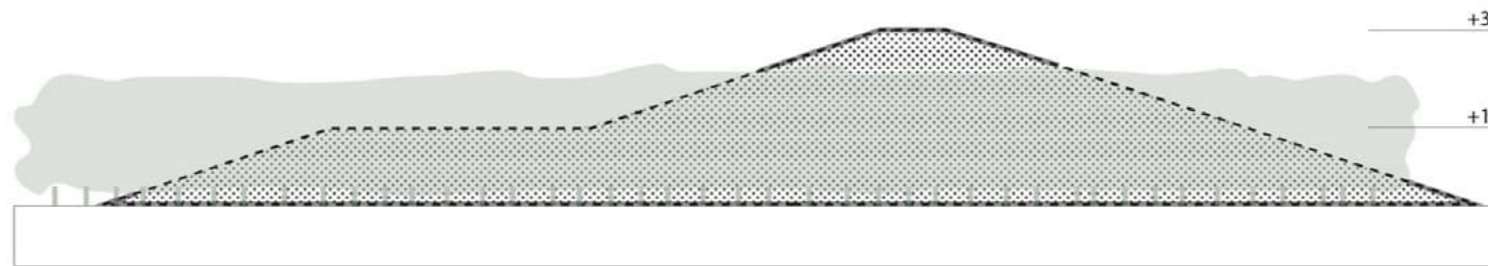




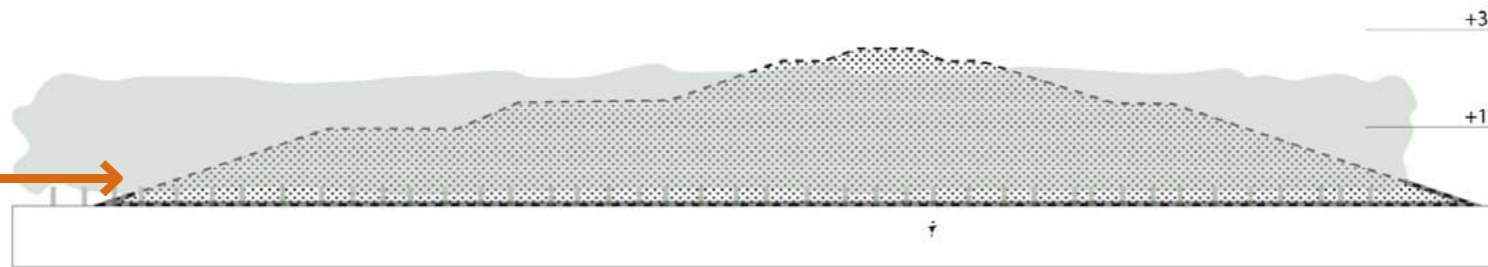
grondvorm situatie tot max 15m met opties voor ophogingen



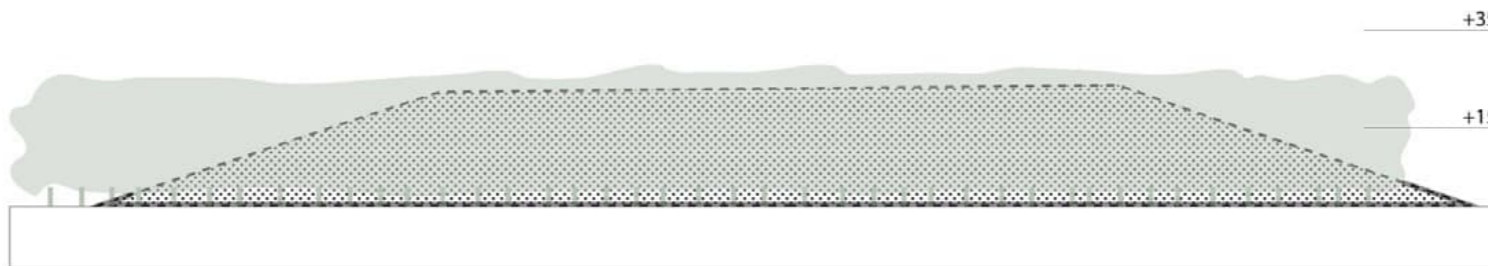
stortheuvel 15m  
met indicatie bomen



grote heuvel model



terrassen model

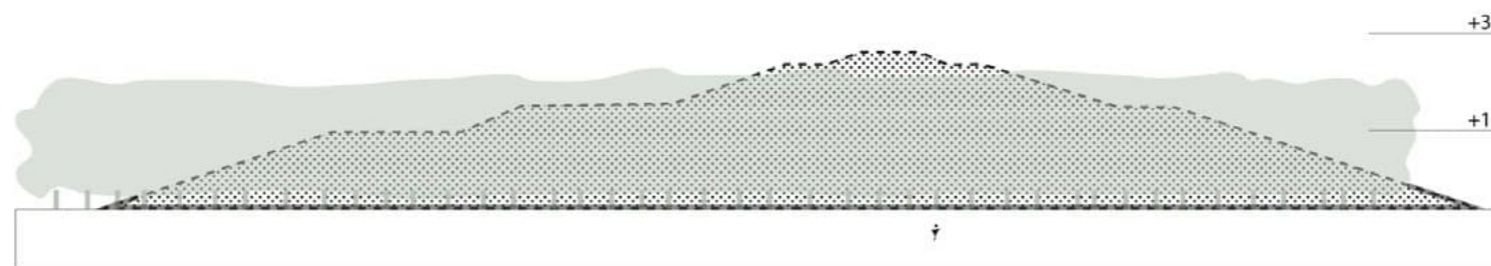
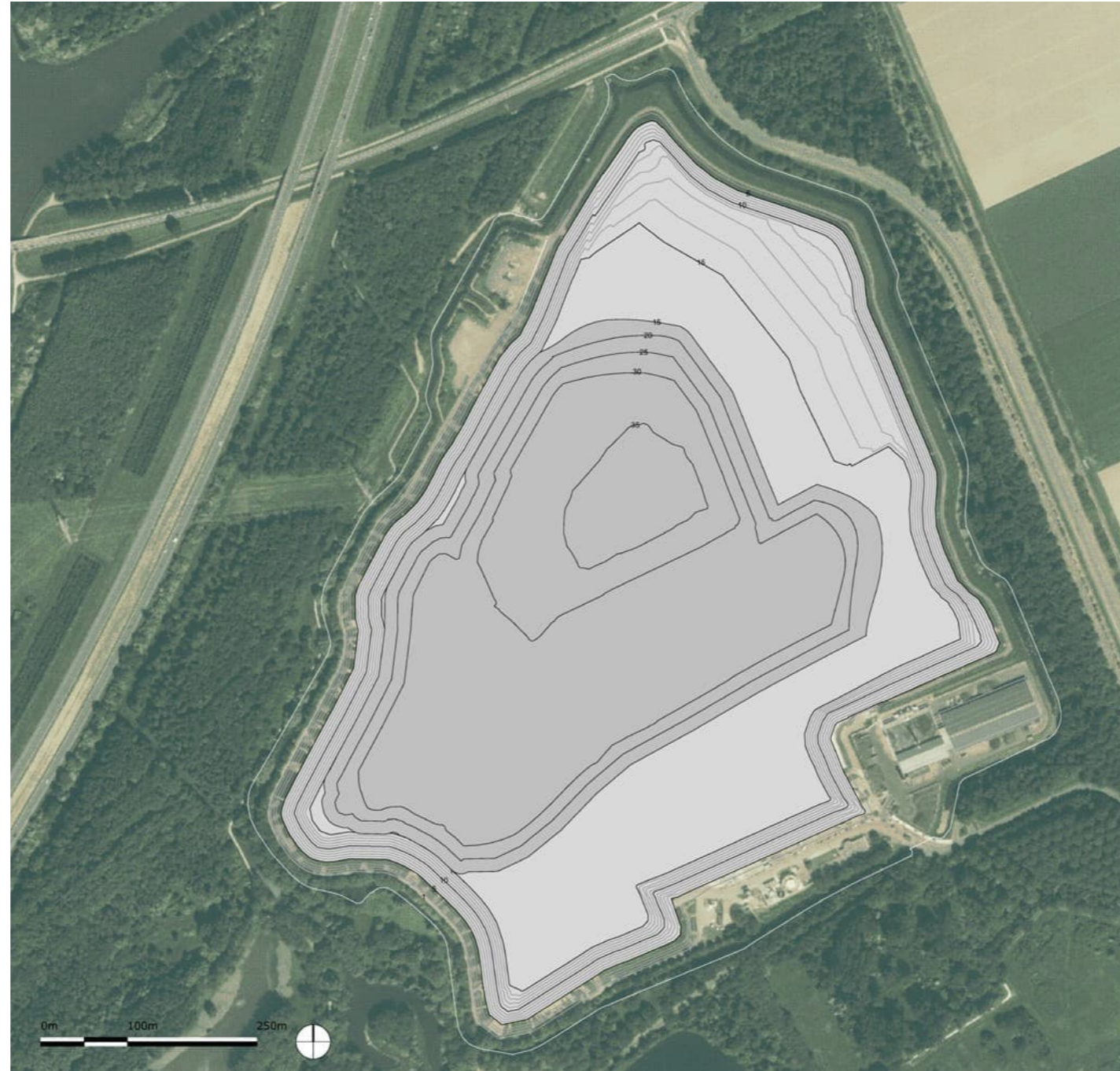


hoogvlakte model

voorkeur workshop  
27 maart 2024



principedoorssnedes drie mogelijke vormen stortheuvel



ophogingsmodel: terrassen



ophogingsmodel: terrassen

# AFVALZORG

## Terugblik participatieproces:

### 2. DENK MEE OVER HET GEBRUIK

- Ter introductie: drie mogelijke inrichtingsthema's
- Hoofdrichtingen: hier kan vervolgens eventueel mee gecombineerd worden





# AFVALZORG

## Thema 1: recreatie, sport en spel

- MTB-en
- Fietsen
- Wandelen
- Spelen



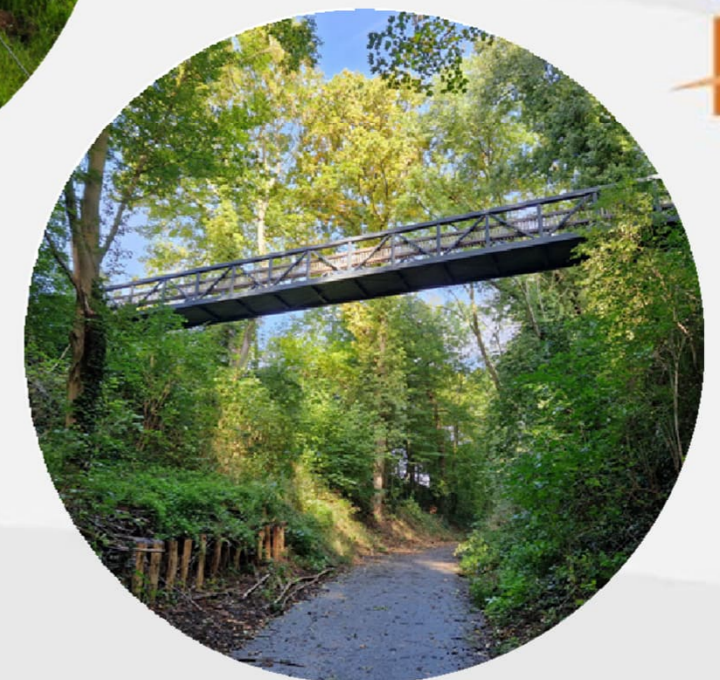
## Thema 2: productielandschap

- Zonnepanelen voor de wijk
- Biobased bouw materiaal
- Wijngaard
- Stadslandbouw
- Moestuinen



## Thema 3: natuur

- Natuurontwikkeling
- Onderdeel Natuurpark Lelystad
- Deels al gestart: bijenkast, ooievaarsnest, kasten roofvogels, beplanting, maabeleid taluds, ijsvogelwand, biodiversiteitsplan



# AFVALZORG

## → GEMENE DELER WORKSHOP 27 maart 2024

- Zoek naar combinaties van natuur en recreatie met nadruk op sport
- Inrichten als overgangsgebied tussen natuurpark en woonwijk/polder



# AFVALZORG

## WELKE FUNCTIES SPRAKEN AAN?

- Zaken die tot bewegen leiden; kabelbaan, tokkelbaan, ijsbaan, skiën, skeelerbaan
- Wandelen, fietsen (op een veilige manier, scheidt de routes)
- Groene energie transitie (zoveel mogelijk in direct eigendom van de burgers)
- Inrichten als overgangsgebied tussen natuurpark en woonwijk/polder
- Uitbreiding van bestaande natuurpark Lelystad
- Kwalitatief groen
- Benut maaisel
- Ruimte voor fietsen, MTB en wandelen
- Gesloten wierparcours (1 richting), dat is goed te combineren met andere activiteiten.
- Scheiding van recreatieve routes i.v.m. veiligheid en oversteekplekken
- Fitness parkoers
- Kleine horeca faciliteiten
- Volkstuinen
- Wijngaard
- Uitzichtpunt/uitkijktoren op hoogste heuvel (misschien zelfs al tijdens exploitatie)
- Ruimte voor zonnepark en groene energietransitie (voor volgende generaties hard nodig)
- Gebied voor iedereen vrij en gratis toegankelijk
- Locatie biedt potentie voor icoon polder/Lelystad (zoals Bataviastad en Aviodrome)
- Natuurlijke afscheiding (geen hekken)



# AFVALZORG

## EN WAT LIEVER NIET?

- Voorkom gebruiksvormen die lawaai, stof en geurhinder geven voor omgeving
- Geen ruzie met de buren (Landerijen en agrariërs)
- Geen padel (vanwege geluid)
- Geen lichtoverlast voor omgeving
- Geen functies die tot parkeeroverlast leiden in de wijk
- Geen landbouw of industriële activiteiten
- Liever geen recreatiepark (woningen)
- Liever geen zonnepark in het zicht
- Geen losloopgebied voor honden
- Geen druk restaurant of horeca vanwege de aantrekkende werking en parkeren
- Geen productiebos (omdat het regelmatig wordt gekapt)
- Productiefuncties en commerciële functies mogen niet ten koste gaan van andere openbare functies (natuur en recreatie)
- Hotel en woningen zou zonde zijn van andere mogelijkheden
- Het terrein liever niet afsluiten met hekken



# AFVALZORG

## OPGEHAALDE AANDACHTSPUNTEN HERINRICHTING ZEEASTERWEG

### ALGEMEEN

- A1. Herinrichting over 15 jaar is te ver van ons bed.
- A2. Worden er gebruikseisen gesteld bij de herinrichting i.k.v. het soort afval dat is gestort.
- A3. Wordt Het Flevo-landschap goed betrokken en hoe krijgen bewoners een beeld van hun visie.
- A4. Wie betaalt aanleg park en wat is budget?
- A5. Lijkt logisch dat Afvalzorg hoogvlakte model kiest want daar past het meeste afval in.
- A6. Kan locatie eerder gebruikt worden? Zou jammer zijn als de locatie pas over 20 jaar gebruikt kan worden bv voor mountainbiken, natuur of recreatie.
- A7. Aandacht voor communicatie herinrichting grotere groep bewoners
- A8. Goed om nu mee te kunnen denken over een mooi landschap na sluiting om iets moois achter te laten voor volgende generaties.
- A9. Voorkom bij keuze gebruik overlast (verkeer, geluid, licht, geur en stof) voor omgeving en ruzie met burens. Voorkom parkeeroverlast in de wijk.
- A10. Voorkeur voor een open, gratis, niet afgesloten terrein. Liever ook geen hekken maar groene afscheiding.
- A11. De herinrichting biedt potentie voor een icoon (grote attractie) in de polder zoals Aviodrome en Bataviastad
- A12. Inrichten als overgangsgebied tussen natuurpark en woonwijk/polder.
- A13. Toekomstig landschap biedt mogelijkheden voor educatie. (circulaire economie, natuur, duurzame energie etc.). Bijvoorbeeld glazen koker met een trap die tot bodem van de afvalberg loopt. Kijkje in de berg, samen met een educatief programma.

### RECREATIE, SPORT EN SPEL

- R1. Relatief veel participanten zijn positief over een combinatie van recreatie, sport, spel en natuur. (fitnesparcours, klimwand, kabelbaan, skeelerbaan, tokkelbaan, ijsbaan)
- R2. Veel enthousiasme over een MTB traject
- R3. Aandacht voor het stuk rijden van de deklaag door MBT.
- R4. Aandacht veiligheid, ook op oversteekplekken. Fietsen/wandelen soms lastig te combineren.
- R6. Participant niet enthousiast golfbaan gezien problemen afwatering Emmeloord.
- R7. Geen voorkeur voor hotels, recreatiepark of woningen; zonde van andere mogelijke functies.
- R8. Liever geen losloopgebied voor honden.

### PRODUCTIELANDSCHAP

- L1. Energie van Flevoland positief over participeren burgers in groene energie op Zeeasterweg. Voorkeur EvF uit naar participeren in de vorm van eigendom in plaats van bv obligaties.
- L2. De locatie biedt ook een kans voor het oplossen van de energiearmoede in de gemeente.
- L3. Meerdere participanten zijn minder enthousiast over zonnepanelen. Zeker als deze ten koste gaan van andere functies.
- L4. Geen landbouw of industriële activiteiten. Wel staat een aantal participanten positief t.o.v. volkstuinen.
- L5. Over een wijngaard op afval wordt wisselend gedacht. Deels gevoelsmatig minder prettig, deels positief n.a.v. voorbeeld in Almere.
- L6. Weinig animo voor productiebos (wordt regelmatig leeg gekapt).

### VORM HERINRICHTING

- V1. Die hoge bergen zijn landschapsbepalend en volgens sommigen landschapsvervuilend.
- V2. Zorgen dat de 35 meter heuvel goed zichtbaar is vanaf de Landerijen.
- V3. Er is behoefte aan visualisatie van de bergen vanuit verschillende punten.
- V4. Graag impressie vanaf natuurpark en voorbeelden andere locaties in Nederland.
- V5. Getoonde zichtlijnen kloppen niet en geven geen reëel beeld. We missen de nullijn, de verhouding met de 36 meter hoge schoorsteen Orgaworld klopt niet.
- V6. Lagere bergen beter, bv. 25 meter.
- V7. Jammer dat er vanaf 35 meter geen foto is gemaakt van uitzicht richting Landerijen
- V8. Mooi een heuvel in het platte Flevoland. Heuvels in het platte landschap biedt kansen; bv. MTB en andere recreatie.
- V9. Hoge heuvels bieden mogelijkheden in deze tijden van hoge waterstand.
- V10. Uitzichtpunt op hoogste punt lijkt prachtig om de omliggende omgeving te beleven.
- V11. Veel gebruiksmogelijkheden zijn gekoppeld aan de vorm. Voorkeur participanten: grondvorm volgt gebruikt
- V12. Veel participanten hebben voorkeur voor terrassenmodel. Biedt de meeste mogelijkheden en is flexibel.
- V13. Voorkeur voor 35 meter heuvel met kenmerkend landmark, kunstwerk of oriëntatiepunt.

### NATUUR

- N1. Veel bewoners hebben voorkeur voor natuur met beperkte recreatie. Met toevoeging van dieren zoals bv berggeiten.
- N2. Veel participanten hebben voorkeur voor natuur op de locatie als onderdeel van Flevoland-landschap met wandel- en fietspaden.
- N3. Voordeel toepassing natuur op de locatie is dat het geschikt is voor een brede doelgroep. Van bv een zonnepark of golfbaan kan slechts een beperkt aantal mensen recreatief genieten.
- N4. Kunnen er ook bomen op toekomstig gebied geplant worden.
- N5. Kansen voor kwalitatief groen, benutten maaisel.



# AFVALZORG

## VERVOLG:

1. opstellen van een Masterplan voor het geheel (lange termijn)
2. inrichting fase 1 (komende vijf jaar)



# AFVALZORG

## MASTERPLAN

- **Plan op hoofdlijnen: met hoofdopzet en variabelen**
- **Lange termijn**
- **Hoofdingrediënten:**
  - De nog te kiezen en uit te werken grondvorm *voorlopig: terrassen*
  - Structuurdrager (wat geeft ruimtelijke samenhang?) *voorlopig: natuur*
  - Deelgebieden t.b.v. diverse functies (flexibel)
  - Routing (toegankelijkheid voor alle recreanten en bedrijfsmatig)
  - Icoon
  - Bedrijfsmatige aspecten (onderhoud, beheer)
- **Nader uit te werken in een integraal plantraject**



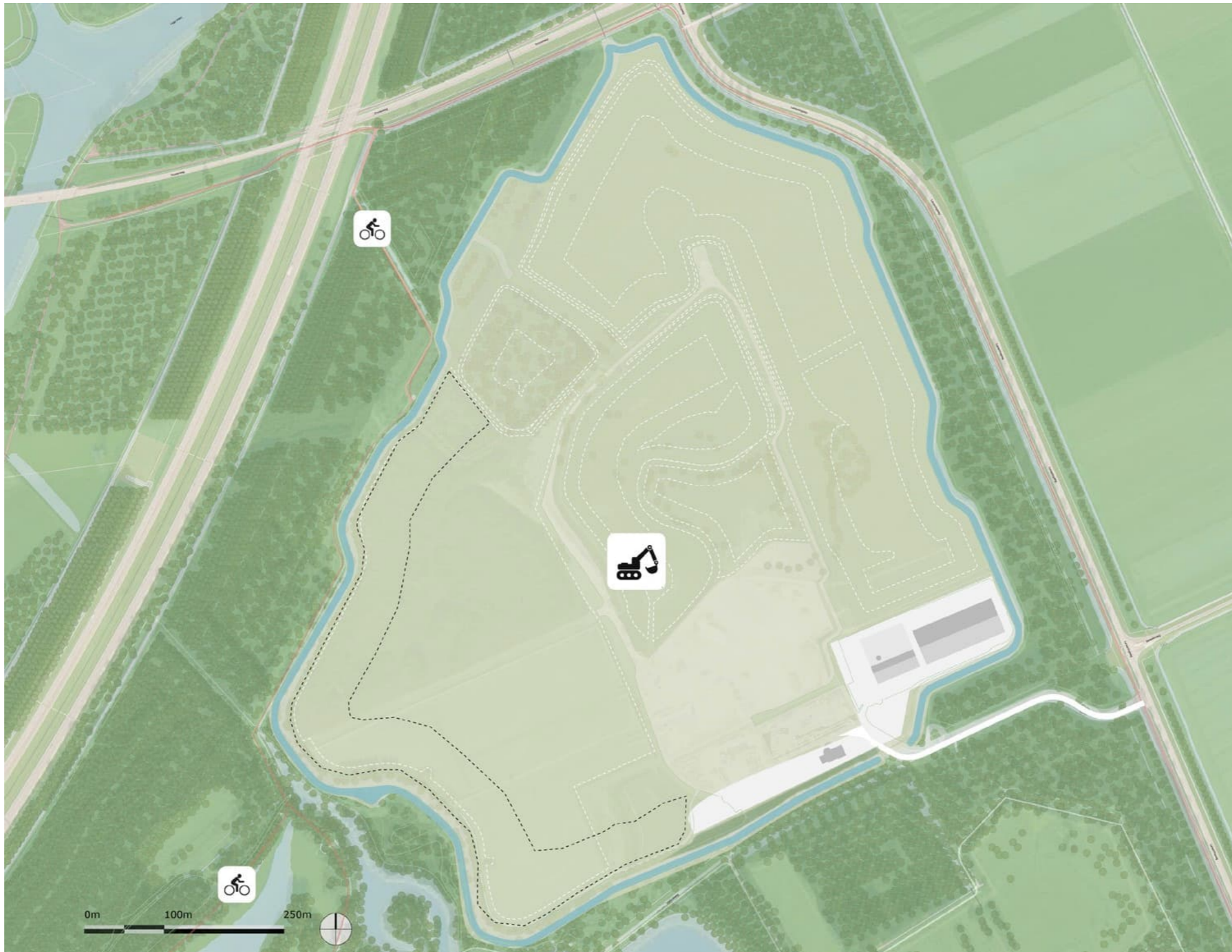
# AFVALZORG

## FASE 1

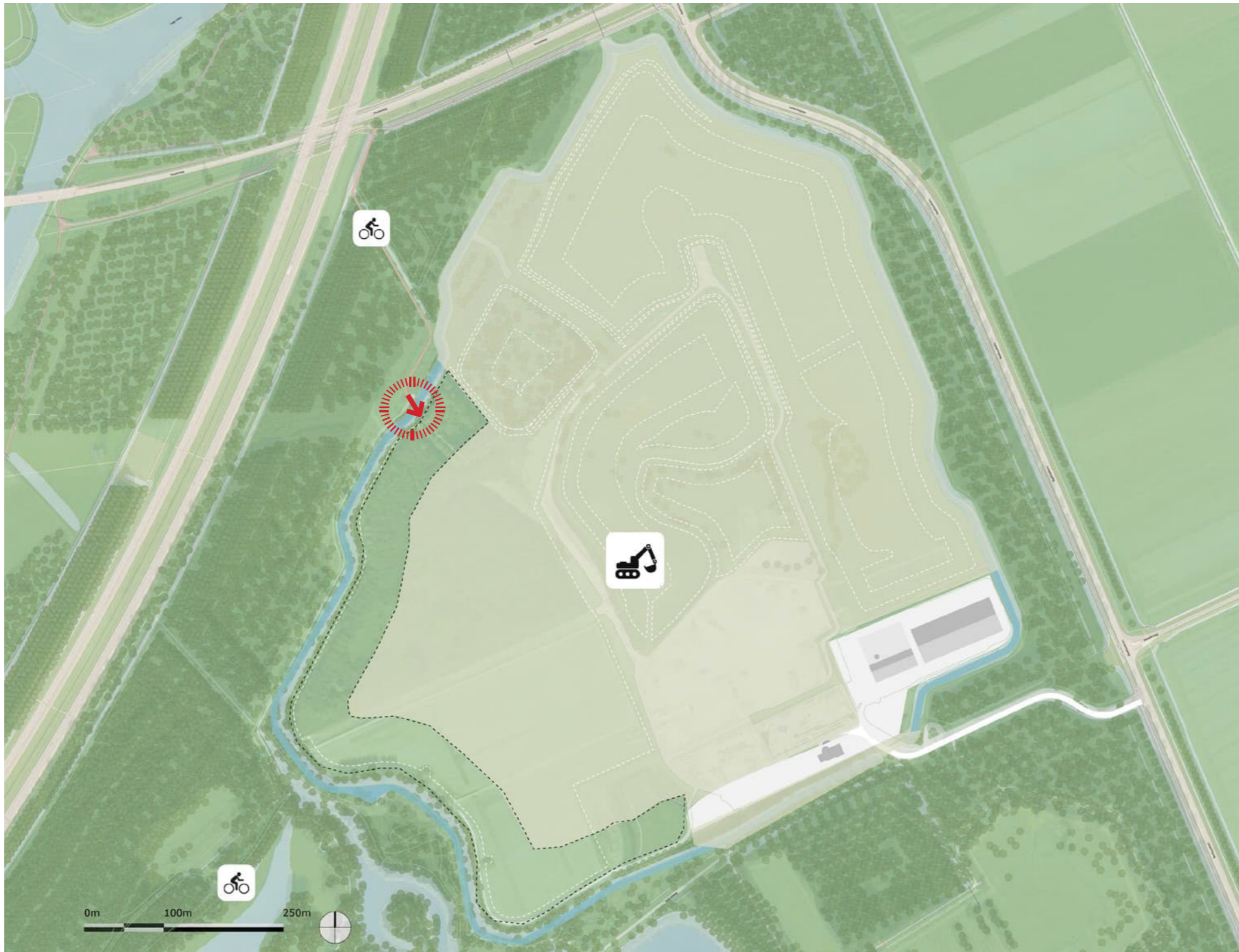
- Ruimte op west-/ zuidwesthelling, ca 6,6 hectare
- Hier loopt al een biodiversiteitsplan
- Welke (tijdelijke) functies zijn hier mogelijk en gewenst?
- Wat wordt de mate van openbaarheid?







Huidige situatie



FASE 1



FASE 1

**Terrein:** ca. 6,6 ha  
= circa 9 voetbalvelden

hoogteverschil: ca. 18m

talud: ca 1: 3,5

mogelijke wandellus: ca. 2 km

400m

14+NAP

4- NAP

70m



0m 100m 250m

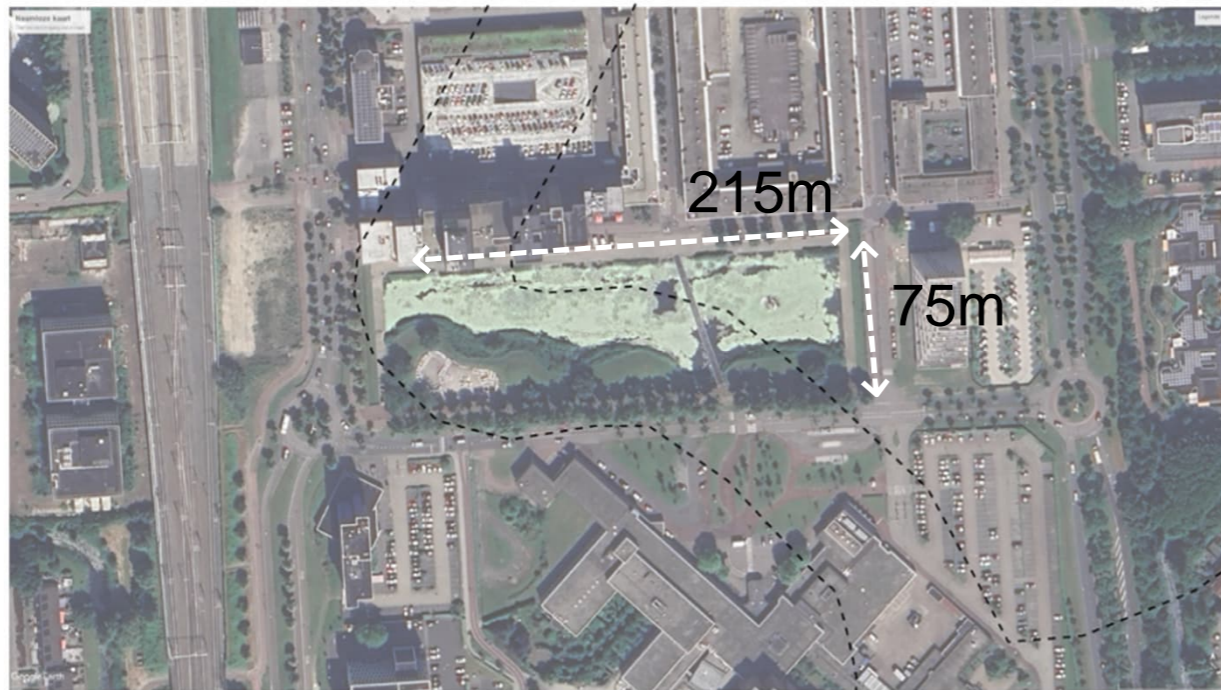


fase 1

# AFVALZORG

FASE 1 TERREIN: circa 6,6 ha

Schaalvergelijking met Zilverpark: 1,6 ha



# AFVALZORG

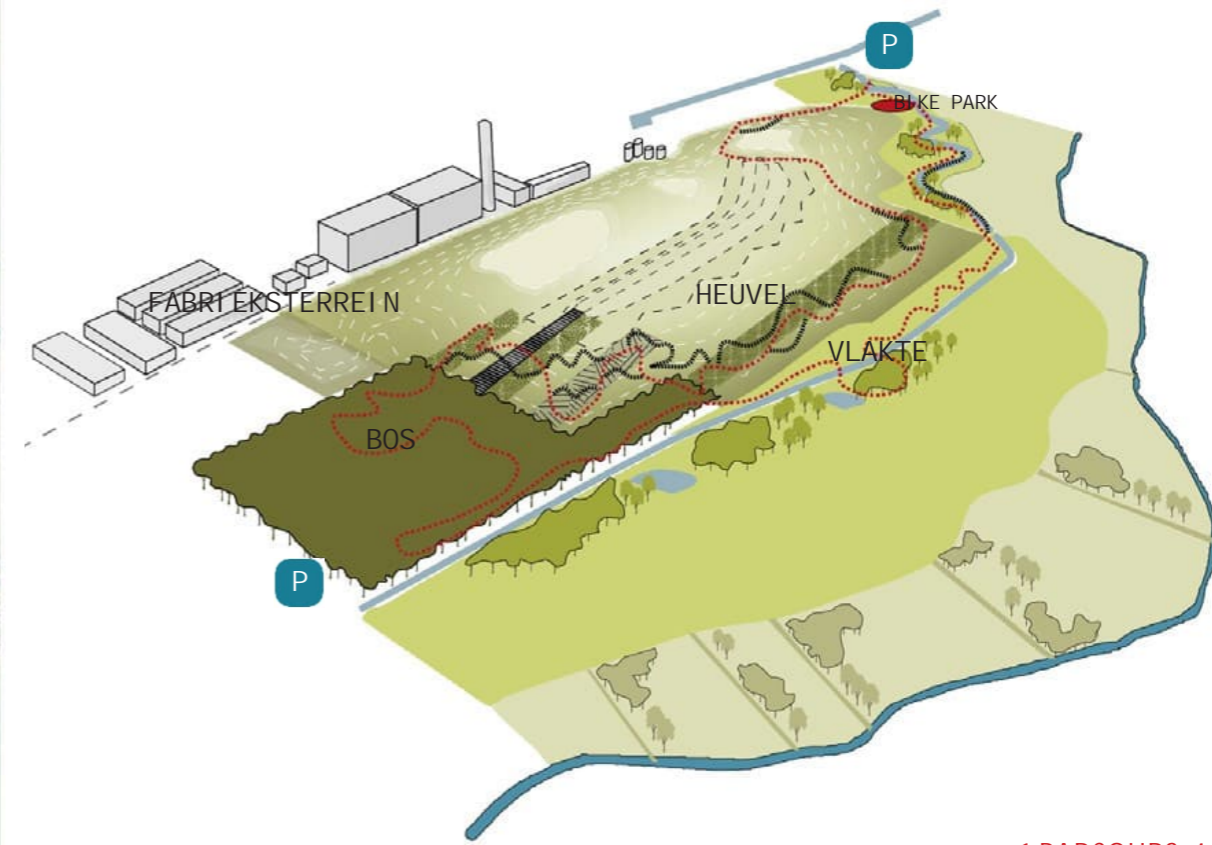
FASE 1 TERREIN: ca. 6,6 ha.

Schaalvergelijking met Batavia  
Stad: 4,8 hectare (ommuurd deel)





referentieproject: stortlocatie de VAMberg te Wijster

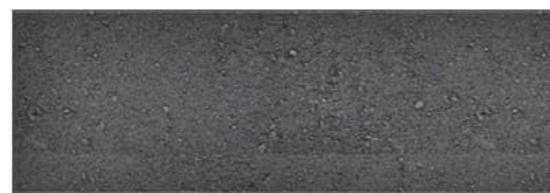
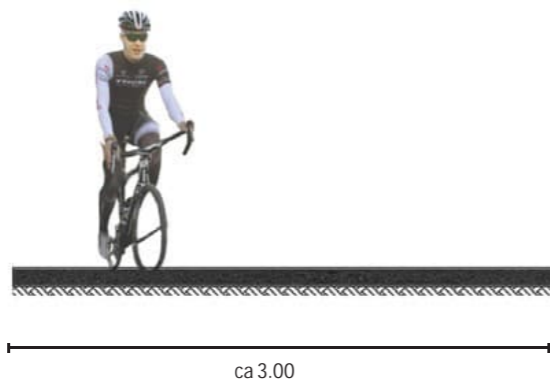


1 PARCOURS; 4 LANDSCHAPPEN

referentieproject: stortlocatie de VAMberg te Wijster

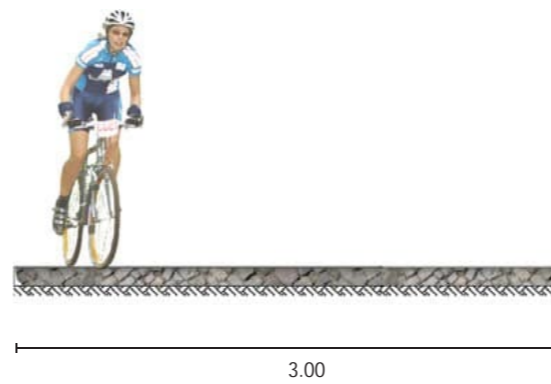


WIELREN CIRCUIT



Immobilisaatlaag .

WIELREN CIRCUIT DOORSTEEK



Kasseien.

WANDELPAD



Schelpenpad.

MTB ROUTE

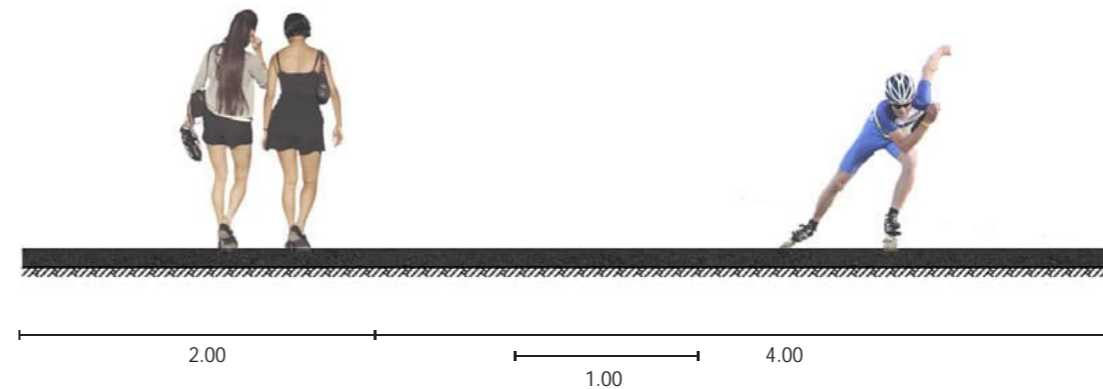


0.80m



bestaande grond

VAM CIRCUIT



Immobilisaatlaag met een verbijzondering uitgevoerd in thermoplast. Gefundeerd op bodemas met daaronder puingranulaat en een drukverdelend doek.

PROFIELEN DIV RECREATIEVE ROUTES

referentieproject: stortlocatie de VAMberg te Wijster



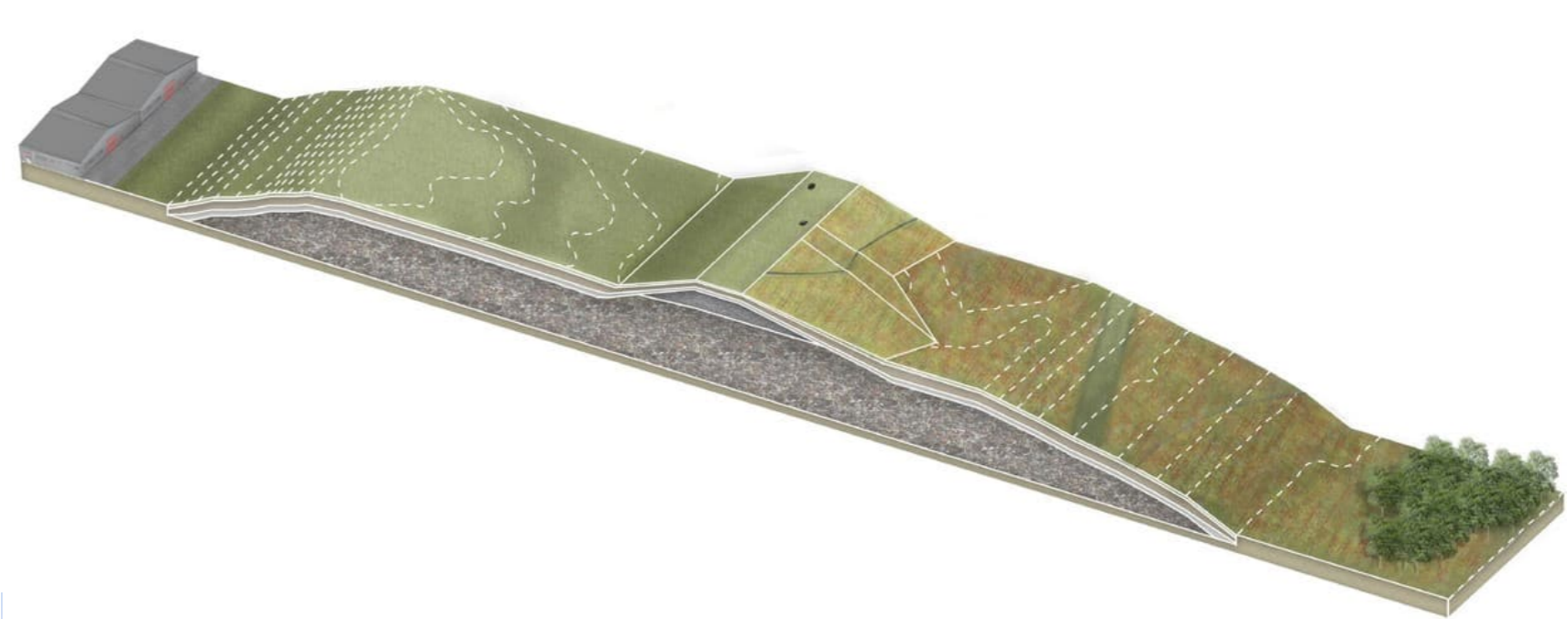
IMPRESSIE TRAP DVD ZUIDZIJDE

referentieproject: stortlocatie de VAMberg te Wijster



IMPRESSIE NOORDZIJDE DVD (MET GLIJBAAN)

referentieproject: stortlocatie de VAMberg te Wijster



referentieproject: stortlocatie de VAMberg te Wijster

# AFVALZORG

## AAN TAFEL

### WAT ZIJN UW IDEEEN EN INZICHTEN?

- Over functies en inrichting
- Fasering (functies korte termijn)
- Betrekken inwoners en jeugd

